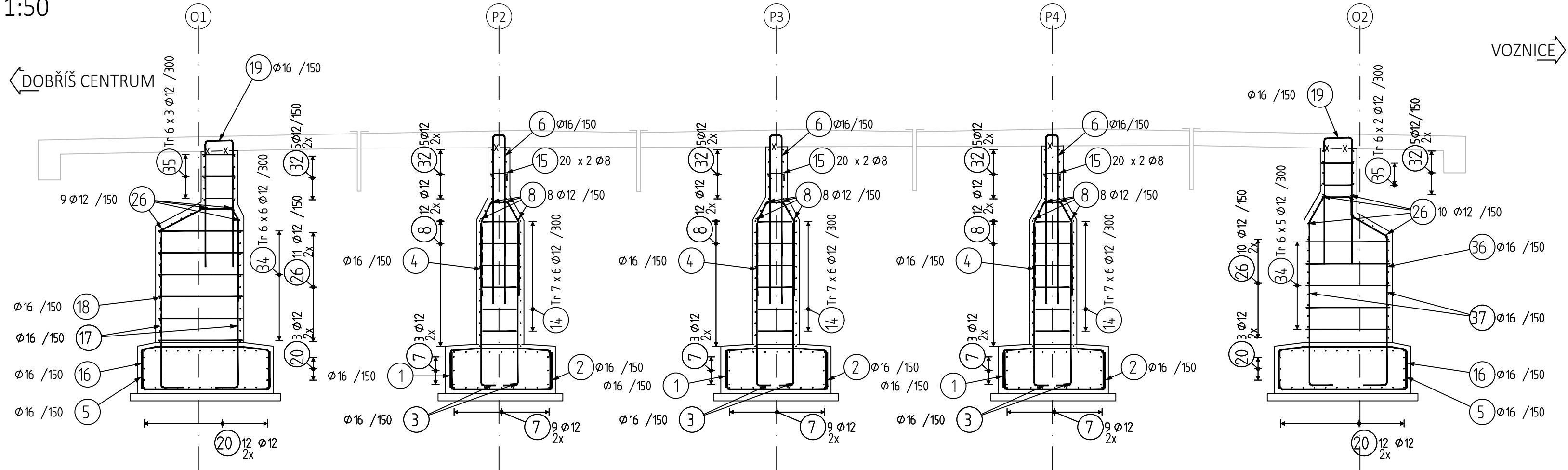
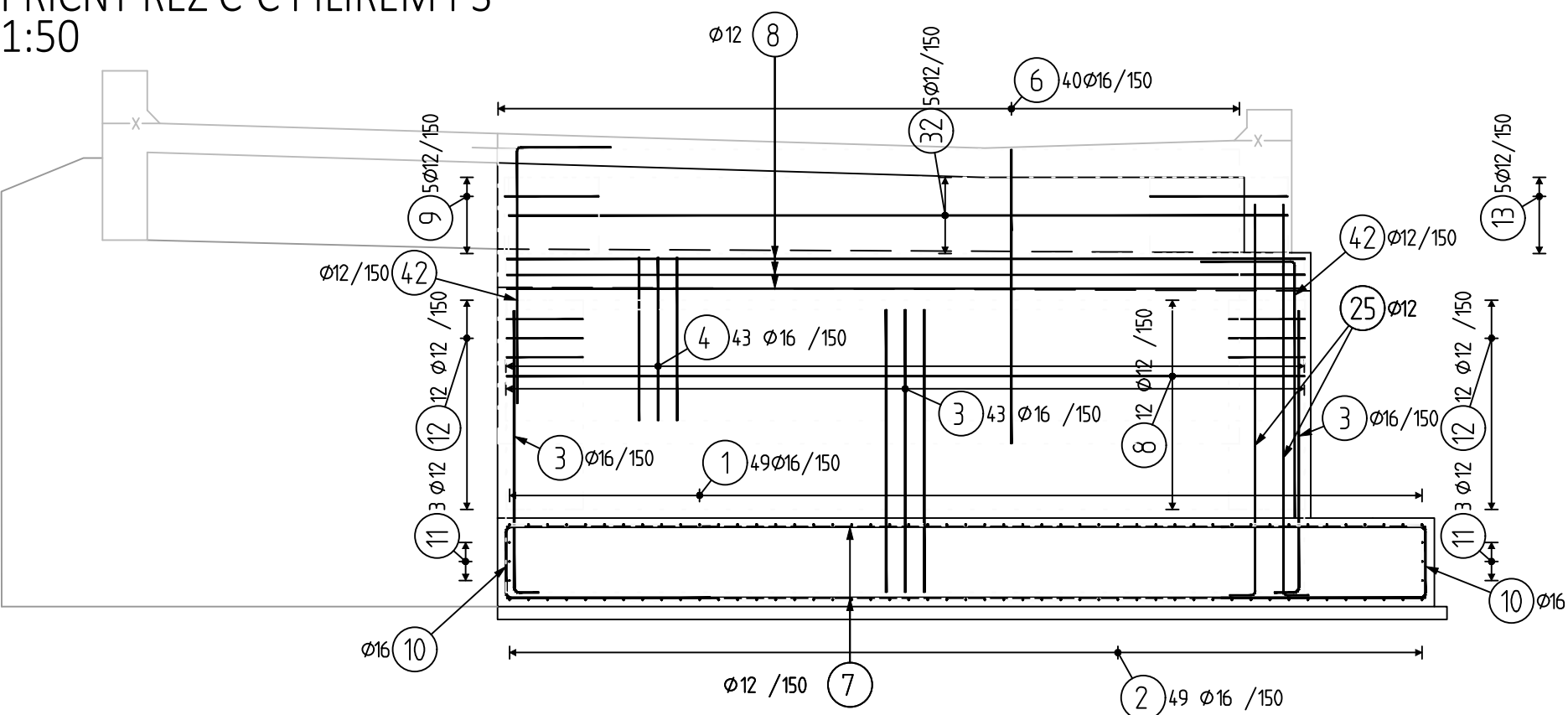


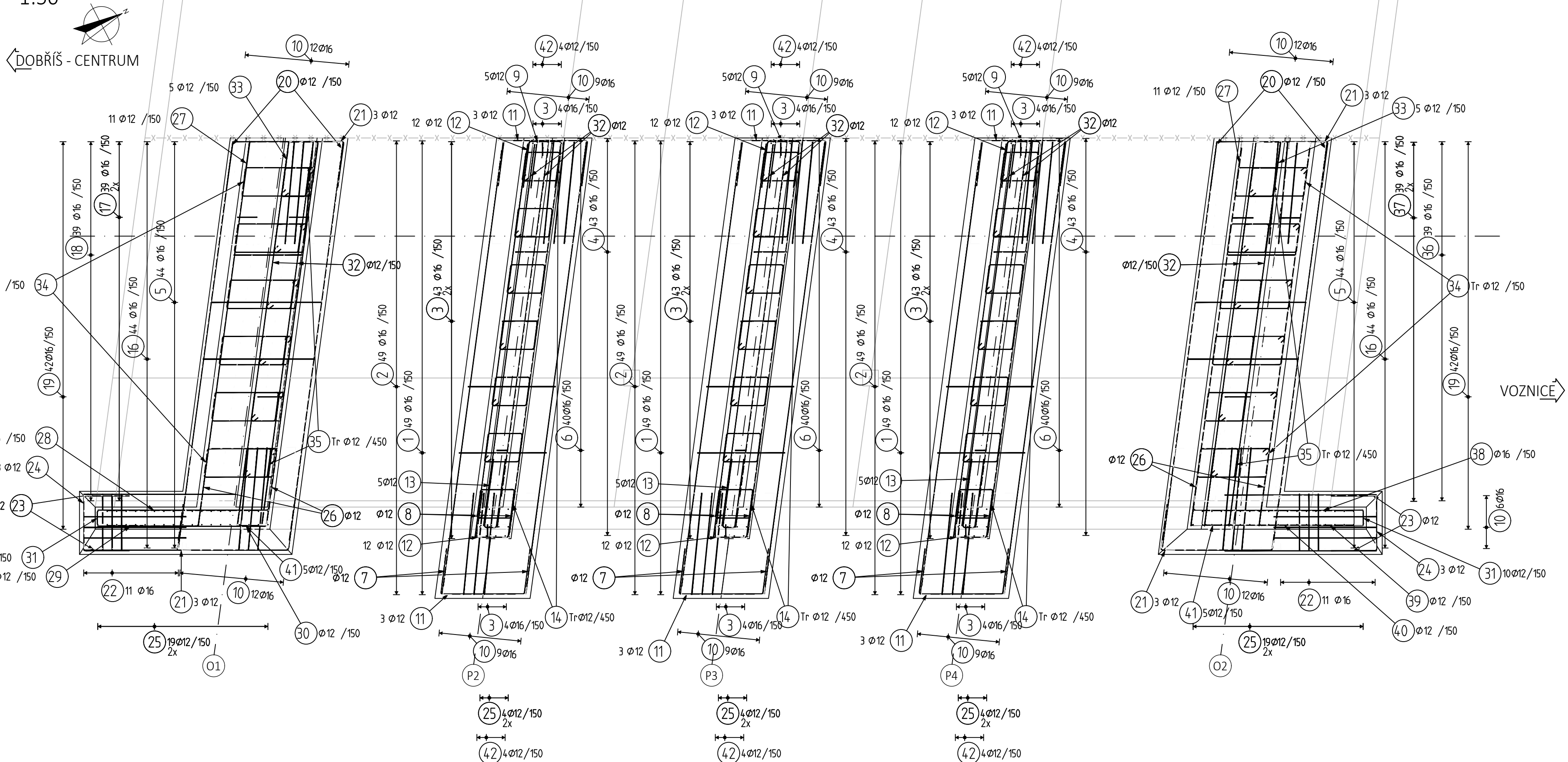
PODÉLNÝ ŘEZ A-A V ÚŽLABÍ ROZNÁŠECÍ DESKY
1:50



PŘÍČNÝ ŘEZ C-C PILÍŘEM P3
1:50



PŮDORYS
1:50



POZNÁMKA:

- TVAR DŘÍKŮ RÁMU A KŘÍDEL VČETNÉ POLOHY PROSTUPŮ CHRÁNICEK JE DÁN VE VÝKRESECH TVARŮ, VÝZTUŽ V MÍSTĚ PROSTUPŮ BUDE UPRAVENA NA STAVBĚ ROZHRNUTÍM NEBO VYSTŘIŽENÍM.

BETON:

ZALOŽENÍ A SPODNÍ STAVBA C 30/37
DESKA C 35/45

OCEL:

BETONÁŘSKÁ VÝZTUŽ B 500B

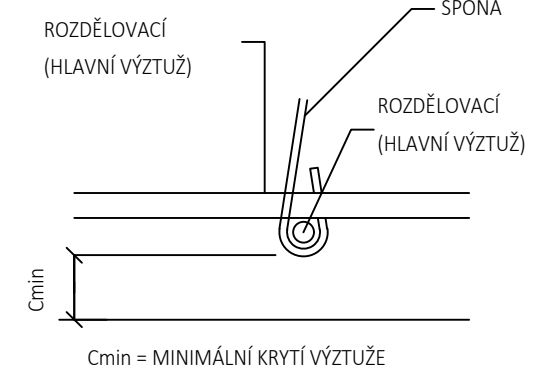
KRYTÍ:

DŘÍK RÁMU MINIMÁLNÍ / JMENOVITÉ
50 mm / 60 mm

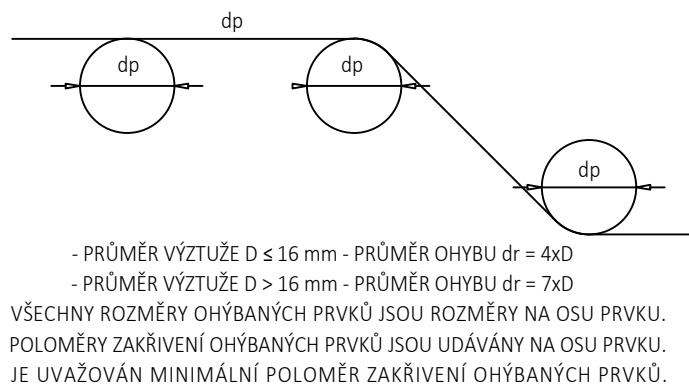
MINIMÁLNÍ PŘESAHOVÁ DÉLKA
VÝZTUŽE PRO BETON C 30/37:

Ø 16 - 760 mm
Ø 12 - 650 mm

SCHEMA KRYTÍ VÝZTUŽE BETONEM



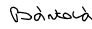
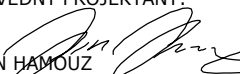



OHYBY VÝZTUŽE (SCHEMA)



- PRŮMĚR VÝZTUŽE D ≤ 16 mm - PRŮMĚR OHYBU dr = 4x
- PRŮMĚR VÝZTUŽE D > 16 mm - PRŮMĚR OHYBU dr = 7x
VŠECHNY ROZMĚRY OHYBANÝCH PRVKŮ JSOU ROZMĚRY NA OSU PRVKU.
POLOMĚRY ZAKRIVENÍ OHYBANÝCH PRVKŮ JSOU UDÁVÁNY NA OSU PRVKU.
JE UVAŽOVÁN MINIMÁLNÍ POLOMĚR ZAKRIVENÍ OHYBANÝCH PRVKŮ.

Pol	Profil	Délka [mm]	ks	B 500		
				8	12	16
1	16	2350	147			345.4
2	16	2350	147			345.4
3	16	2400	282			676.8
4	16	2850	129			367.7
5	16	2800	88			246.4
6	16	4750	120			570.0
7	12	7250	72		522.0	
8	12	6300	96		604.8	
9	12	1650	15		24.8	
10	16	3750	114			427.5
11	12	2750	18		49.5	
12	12	1950	72		140.4	
13	12	2350	15		35.3	
14	12	2200	126		277.2	
15	8	400	120	48.0		
16	16	2750	88			242.0
17	16	2450	78			191.1
18	16	3300	39			128.7
19	16	3800	84			319.2
20	12	6500	60		390.0	
21	12	3200	12		38.4	
22	16	3020	22		66.4	
23	12	2410	36		86.8	
24	12	2290	6		13.7	
25	12	3270	100		327.0	
26	12	6160	61		375.8	
27	12	2390	22		52.6	
28	16	3660	10			36.6
29	12	2310	10		23.1	
30	12	2520	10		25.2	
31	12	1660	20		33.2	
32	12	6150	50		307.5	
33	12	1850	10		18.5	
34	12	3300	66		217.8	
35	12	1850	30		55.5	
36	16	3200	39			124.8
37	16	2350	78			183.3
38	16	3640	10			36.4
39	12	2360	10		23.6	
40	12	2510	10		25.1	
41	12	2550	10		25.5	
42	12	2750	24		66.0	
CELKOVÁ DÉLKA		[m]	48.0	3759.1	4307.8	
HMOTNOST		[kg]	18.9	3337.4	6799.1	
CELKOVÁ HMOTNOST		[kg]			10155.5	

SOUBŘADNICOVÝ SYSTÉM S-JTSK, VÝŠKOVÝ SYSTÉM BpV									
<div>OBJEDNATEL:</div> <div><div><div><div>KČSÚS</div><div>KRAJSKÁ SPRÁVA A ÚDRŽBA SILNIC</div><div>Středocheského kraje</div></div></div><div><div>KRAJSKÁ SPRÁVA A</div><div>ÚDRŽBA SILNIC</div><div>STŘEDOČESKÉHO KRAJE</div></div><div><div>ZBOROVSKÁ 81/11</div><div>150 21 PRAHA 5 - Smíchov</div></div></div>		<div>ZHOTOVITEL:</div> <div><div><div>AFRY</div></div><div><div>AFRY CZ s.r.o.</div><div>MAGISTR 1275/13</div><div>140 00 PRAHA 4</div><div>tel.: +420 277 005 500</div><div>www.afry.cz</div></div></div>							
<div>HLAVNÍ INŽENÝR PROJEKTU:</div> <div><div><div>Ing. JANA BÁRTOVÁ, Ph.D.</div></div></div>		<div>ZODPOVĚDNÝ PROJEKTANT:</div> <div><div><div>Ing. JAN HAJKOUZ</div></div></div>		<div>VYPRACOVAL:</div> <div><div><div>Ing. JAKUB HUMPAL</div></div></div>		<div>KONTROLOVAL:</div> <div><div><div>Ing. LÁSZLÓ SZÍKORA</div></div></div>			
NÁZEV PROJEKTU:		II/114 Dobříš, most ev. č. 114-017							
ČÁST:		D - DOKUMENTACE OBJEKTŮ							
		D.3 - SO 201 REKONSTRUKCE MOSTU EV. Č. 114-017 DOBRŠÍŠ							
PŘÍLOHA:		SCHÉMA VÝZTUŽE ZÁKLADŮ A SPODNÍ STAVBY							
KRAJ:		STŘEDOČESKÝ KRAJ		ČÁST:		PŘÍLOHA Č.:		ČÍSLO PARE:	
DATUM:		09/2022		D.3		10			
STUPEŇ:		PDPS							
MĚŘÍTKO:		1:50							
Č. ZAKÁZKY:		2019/0035							